

PLAN CLIMAT du Pays Bruche Mossig Piémont

C'est un plan d'actions pour :

- réduire notre impact sur le climat
- réduire notre dépendance aux énergies fossiles
- s'adapter aux changements déjà en cours



Bâtiment



Mobilité



Consommation

Pourquoi ?

Les énergies fossiles se raréfient et leurs prix sont instables.

50% de l'énergie primaire consommée sur notre territoire vient d'énergies fossiles.

Les émissions de gaz à effet de serre (GES) engendrent un dérèglement climatique.

Au Pays Bruche Mossig Piémont, un habitant émet 7 tonnes de CO₂/an, l'objectif à atteindre est de 2 tonnes CO₂/an à l'horizon 2050 (politique du facteur 4).

Ce que vous pouvez apporter...

Elus :

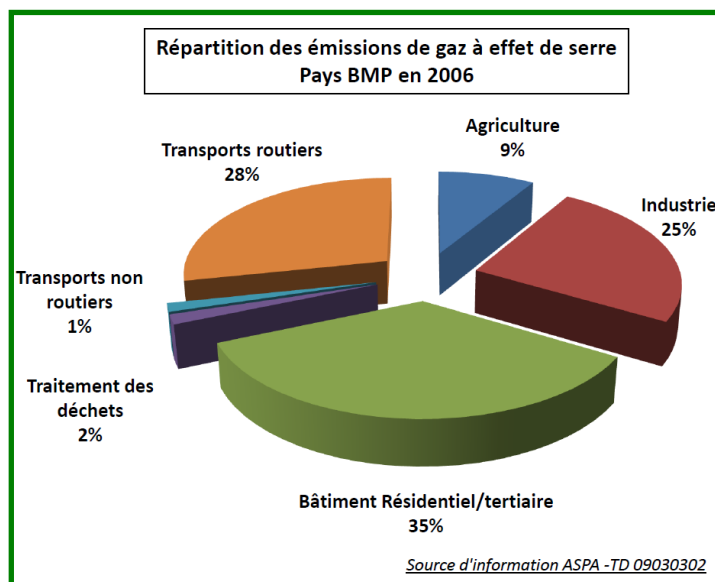
- réduire les consommations du patrimoine public
- montrer l'exemple en termes d'aménagement du territoire et d'achats publics

Citoyens :

- réaliser des économies sur vos coûts de chauffage et de déplacements et améliorer votre qualité de vie

Entreprises :

- vous adapter à de nouveaux marchés, améliorer votre compétitivité



Comment contribuer au plan climat ?

- Faites connaître vos initiatives
- Contactez votre interlocuteur au Pays pour vous renseigner

www.pays-bmp.fr

Ce que le plan climat peut vous apporter

Le Plan Climat est porté par l'association du Pays Bruche Mossig Piémont. Son rôle est de :

- sensibiliser les acteurs du territoire
- apporter des outils
- partager les expériences réussies

Votre contact

Jean-Pierre BEHAXETEGUY
Chargé de mission Plan Climat
Pays Bruche Mossig Piémont
1, rue Gambrinus
67190 MUTZIG
jean-pierre.behaxeteguy@pays-bmp.fr
Tél : 03.88.97.47.96

